

Google Earth na Sala de Aula: Conheça melhor a ilha da Madeira

2017-02-28 13:25:37

Cada vez mais se divulgam projetos portugueses curiosos e bastante úteis. O que trazemos hoje é especialmente interessante e pedagógico.

Designa-se **Google Earth na Sala de Aula** e trata-se de um mapa constituído por mais de 1.500 topónimos de lugares distribuídos pela Ilha da Madeira.



O Google Earth na Sala de Aula é um projeto português desenvolvido pelo **Engenheiro Geógrafo Luís Antunes**. Este recurso é composto por mais de 1.500 topónimos de lugares distribuídos pela Ilha da Madeira, especificando e classificando o topónimo por Lugar, Relevo, Litoral, Freguesia, Concelho e Ilha/Ilhéu.

Topónimo é o nome de uma localidade, de um lugar ou de um sítio.

Para consultar o mapa, basta aceder ao seu site – [Google Earth na Sala de Aula](#) – ou então aprender como utilizar este mapa no Google Earth.

Vejam o seguinte vídeo para saberem mais sobre o projeto.

Segundo o autor do projeto contou à LUSA, o projeto teve como objetivo a “**capacitação da comunidade educativa**”.

Segundo Luís Antunes:

O objetivo foi criar um projeto educativo sem fins lucrativos que permitisse a toda a comunidade educativa ter acesso gratuito a recursos cartográficos, de vários temas e conteúdos programáticos, de modo a serem consultados, apresentados e partilhados numa plataforma geográfica gratuita e de fácil manuseamento: o

Pplware Kids

Google Earth na Sala de Aula: Conheça melhor a ilha da Madeira

Google Earth.

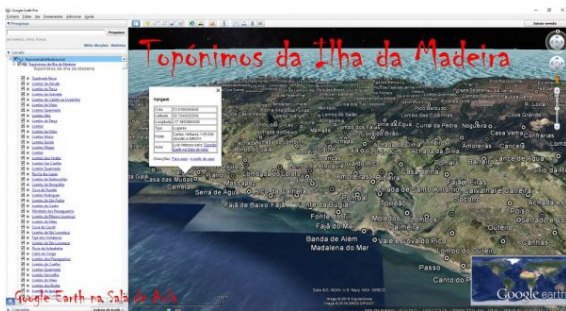
O Google Earth na Sala de Aula é também uma ferramenta que foi utilizada para **salvamentos na enxurrada que afetou a Madeira em 2010**. Sobre este feito, Luís Antunes explica que:

Na altura, foram atribuídas coordenadas de GPS a cada toponímia de lugar, o que permitiu a algumas equipas do continente conhecerem os lugares, já que a informação permitia ir aos locais não pelo nome, mas pelas coordenadas.



Por ser mais dinâmico e interativo, Luís Antunes afirma que, na sala de aula, trouxe uma mudança de paradigma, uma vez que, **devido à ferramenta disponibilizar vários mapas da região, estes deixavam de ser apresentados em papel, permitindo aos alunos explorá-los de forma mais lúdica.**

Para além deste Mapa de topónimos da madeira, o autor tem ainda mapas das levadas da Madeira, das áreas protegidas, da visita geológica à Madeira, dos recursos hidrográficos e dos limites administrativos. Foi também já lançado um mapa sobre os recursos hídricos e limites administrativos do Brasil.



Mas o projeto não fica por aqui e em mente está o desenvolvimento de mais mapas.

O próximo mapa que vou publicar é sobre os castelos e fortificações militares criadas por portugueses, não só em Portugal, mas pelos países onde os portugueses deixaram a sua marca

O projeto conta ainda com o lançamento de um livro, para melhor consulta dos seus conteúdos.



Pplware Kids

Google Earth na Sala de Aula: Conheçam melhor a ilha da Madeira

Caso queiram, também podem participar no projeto geocolaborativo, do mesmo autor, [mapeando os parques de merendas da vossa localidade.](#)

[Google Earth na Sala de Aula](#)